



Escuelas

Deportivas de Verano

UCM 2022

¿QUIENES SOMOS?

OCIOGIM es una empresa al Servicio del Ocio y el Deporte, especializada en la realización y dirección de Cursos, Escuelas y Eventos deportivos

El equipo de trabajo, está formado por Licenciados en Ciencias de la actividad física y el deporte, entrenadores deportivos, biólogos, coordinadores y monitores de Tiempo Libre.

Nuestra oferta y programa de actividades es lo suficientemente amplia y abarca todo tipo de retos dentro del deporte y la animación, cubriendo gran parte de las necesidades y demandas que en la actualidad existen dentro de las diversas Escuelas temáticas y deportivas. Estas se planifican y programan, orientadas a diferentes colectivos de la comunidad universitaria.

Nuestra labor e interacción con la Universidad Complutense de Madrid, viene siendo desde hace años, un trabajo arduo y motivador destinado a mejorar la calidad de los servicios que se ofertan anualmente, mediante iniciativas creativas e innovadoras.



Escuelas Deportivas de Verano

UCM 2022



Desde el equipo de trabajo de OCIOGIM, os damos la bienvenida y nuestra gratitud a todas aquellas familias que durante la época estival confiáis nuevamente en el programa de Escuelas Deportivas de verano. La gestión por parte del Servicio de Acción Social de la Universidad Complutense de Madrid, está encaminada a la realización de un abanico de actividades físico-deportivas y destrezas manuales adaptadas a la diversidad de participantes de edades comprendidas entre los 3 y 16 años (nacidos entre 2019 y 2006), ambas inclusive.

¡INICIAMOS UN NUEVO PROYECTO!, a través de bloques temáticos semanales, con actividades especialmente diseñadas para fomentar la participación en grupo, trabajar hábitos sociales, la motivación, el esfuerzo y las dinámicas intrínsecas en las actividades físico deportivas.

Ratificamos nuestro compromiso en aras de la protección del medio ambiente, reduciendo los desechos inorgánicos con vuestra ayuda, evitando el uso de plásticos y la sustitución de alimentos procesados por alimentos saludables en nuestras fiestas y clausuras semanales.

Paralelamente a nuestras actividades, queremos dejar constancia de los protocolos de seguridad a seguir durante la semana o semanas que participen vuestros hijos e hijas.

¡OS ESPERAMOS!

**“EL MEJOR MOMENTO DEL DÍA ES
AHORA” Pierre Bonnard**





Bloques temáticos PEQUESUR

La Escuela Deportiva de Verano Pequesur, funcionará en un recinto reservado sólo para las edades más tempranas las semanas de junio, julio y septiembre.

Del 27 de junio al 1
de julio

Del 4 al 8 de julio

"El Espantapájaros que contaba cuentos"

Durante las dos primeras semanas en la Escuela Deportiva de verano "Pequesur", tenemos como personaje principal a un Espantapájaros muy especial que nos contará cuentos relacionados con la granja y los participantes se convertirán en los principales protagonistas de los mismos

Actividad de roll playing

Del 11 al 15 de julio

"De la Tierra a Marte"

Iniciamos un viaje espacial a Marte, con la construcción de naves y trajes espaciales que nos llevarán al conocimiento de un planeta desconocido.

¿Nos encontraremos marcianos?

Del 18 al 22 de julio

"El mensaje de las estrellas"

Cada signo del zodiaco tiene un mensaje escondido que nos desvelarán las estrellas

¿Qué interpretaban las antiguas civilizaciones cuando miraban al cielo?

Del 26 al 29 de julio

(Lunes 25 de julio
festivo- Santiago
Apóstol)

Bloques temáticos PEQUESUR

Del 29 de agosto al
2 de septiembre



"Detectives de enigmas"

Hay diversos enigmas dentro de un laberinto.

Nos convertiremos en detectives para resolver los
misterios que nos rodean.

¿Seremos capaces de resolverlos?



UBICACIÓN DE LOS GRUPOS

Los grupos de niños y niñas inscritos en
la Escuela Deportiva de Pequesur, se
distribuirán por edades y nº de
participantes.

Cada grupo tendrá asignada una carpa
en el recinto con el nombre asignado a
los grupos.





Actividades deportivas ZONA SUR

BLOQUES TEMÁTICOS
CIRCUITOS DEPORTIVOS

Del 27 de junio al 1
de julio

Del 4 al 8 de julio

Del 11 al 15 de julio

Del 18 al 22 de julio

Del 26 al 29 de julio

Del 1 al 5 de agosto

Del 8 al 12 de
agosto

Del 22 al 26 de
agosto

Del 29 de agosto al
2 de septiembre

CIRCUITOS DEPORTIVOS

El protagonista en la Escuela Deportiva de verano “Zona Sur”, es el deporte. La instalación se convierte en áreas estratégicas deportivas, donde se desarrollan actividades específicas que fomentan diversas capacidades de ejercicios de velocidad, coordinación, colaboración, velocidad que potencian las habilidades físico-deportivas.

La técnica, la habilidad y la socialización a través del deporte, establece la cohesión de los grupos a través de la actividad física.



Actividades deportivas

ZONA SUR

¿Qué actividades se realizan en los circuitos deportivos?

RUGBY



HOCKEY



ATLETISMO



BASEBALL



Y otras
actividades
deportivas os
esperan...

FUTBOL



BALONCESTO



TENIS



PING-PONG





Actividades complementarias ZONA SUR



MANUALIDADES

Dentro de nuestra programación, se ofrecen talleres de manualidades alternativos que se combinan con las actividades físico-deportivas.



PEQUESUR Y ZONA SUR SE UNEN EN AGOSTO

¿Dónde se va a realizar?

Los participantes de edades más tempranas (de 3 a 7 años), se unirán en el mismo recinto que los participantes de la Zona Sur, respetando los grupos de edades y número de niños.

Del 1 al 5 de agosto

De 3 a 7 años

“Aventuras con los Mayas”

Descubriremos como vivía y donde habitaba la civilización Maya, reproduciendo sus leyendas, vida y costumbres



Del 8 al 12 de agosto

Durante la semana de 15 al 19 de agosto, las instalaciones permanecerán cerradas.

Del 22 al 26 de agosto

De 3 a 16 años

“Realización de un photocall deportivo”

Cada grupo realizará un photocall según las edades y número de participantes

“Photocall deportivo”



Circuito deportivo

Del 29 de agosto al 2 de septiembre

Recordar que los más peques de 3 a 7 años, nos vamos a la Escuela de Verano Deportiva “Pequesur”

GYMKANAS Y FIESTAS

PEQUESUR

GYMKANAS se realizarán 1 día por semana por grupos burbuja.

FIESTA: El último día de cada semana, cada participante, aportará alimentos y bebida para la fiesta destinado a compartir con su grupo burbuja.

ZONA SUR

GYMKANAS/ JUEGO DE PISTAS, se realizarán 1 o 2 días por semana.

FIESTA: El último día de semana, se realizará en una macro gymkana deportiva.



Reuniones con las familias

El Servicio de Acción Social de la UCM, convocará una reunión informativa con las familias el sábado 25 de junio (10 horas PEQUESUR y 12 horas SUR), en la misma instalación.

El equipo de dirección de OCIOGIM, os dará la bienvenida a las instalaciones y tras la información sobre el proyecto de actividades, atenderá las demandas de forma colectiva o bien de forma personalizada para todas aquellas familias que así lo requieran.



PISCINA

Una de las inquietudes más frecuentes que nos comunican las familias es la preocupación por los niños y niñas que se inician en esta actividad. Desde el equipo de trabajo de OCIOGIM, entendemos vuestra preocupación y queremos transmitir que la seguridad es nuestro principal objetivo, reforzando para ello el equipo humano, formado por monitores de grupo, monitores de piscina, socorristas y coordinadores.

En todo momento habrá monitores dentro y fuera del vaso de la piscina para una mayor supervisión y dotamos del material necesario de seguridad a todos aquellos participantes que lo requieran.



OCIOGIM





Protocolos de actuación

ENTRADA A LA ESCUELA: Desde las **7:30 h hasta las 9:00 h**. Las familias disponen de este tramo horario destinado a facilitar la vida familiar laboral.

Los coordinadores de las Escuelas de Verano, cotejarán datos personales (teléfonos, personas autorizadas para la recogida de los menores...), recogerán todas las demandas que les queráis hacer llegar y distribuirán a los niños y niñas en grupos burbuja.

Cada grupo burbuja tendrá asignada una carpa de referencia y un nombre específico de grupo, su material propio y sus monitores asignados.

Es recomendable el uso de mascarilla en interiores, excepto los menores de 6 años. ***(Esta información está supeditada a las normativas establecidas por la Consejería de Sanidad de la Comunidad de Madrid y el Ministerio de Sanidad).***

Se dispondrá de hidrogel en la entrada de la instalación y de cubos específicos para materiales sanitario de desecho.

En cada una de las Escuelas Deportivas de Verano, se dispondrá de un tablero de información con los horarios tipo, menús e información de interés por parte de los coordinadores.

Recomendamos a las familias: Evitar el retraso a la hora de llegada.

SALIDA DE LA ESCUELA: Desde las **14:00 h hasta las 16:00 h**. Se supervisará desde el punto de coordinación, excepto los participantes que opten por el servicio de comedor que su salida se realizará **desde las 15:15 h hasta las 16:00 h**.

Importante: Las familias que recojan a los participantes deben pasar obligatoriamente por coordinación para dejar constancia de su salida.

MEDICACIÓN: Todos aquellos participantes que tengan necesidad de la administración de medicamentos, deberán avisar previamente a los coordinadores de las Escuelas. Los fármacos que se faciliten a los coordinadores deben estar en perfecto estado y dentro de la fecha vigente de administración.

OBJETOS PERSONALES: Se recomienda que los participantes eviten llevar juguetes u otros elementos de juego.

Las familias que lo requieran disponen de un servicio de comedor de uso diario o semanal. Al inicio de las Escuelas Deportivas de Verano se lo comunicarán a los coordinadores si quieren hacer uso del mismo.

El pago de la cuota del comedor, se realizará directamente a los coordinadores de las Escuelas Deportivas de Verano.

Es importante que las familias hagan constar las alergias y las intolerancias que puedan padecer los participantes, para así adaptar el menú en base a sus necesidades.

En el tablón de información, estarán visibles los menús comunes y los menús especiales de celiaquía.

IMPORTANTE: Los participantes evitarán intercambiar alimentos, debido a las intolerancias que puedan padecer otros alumnos.





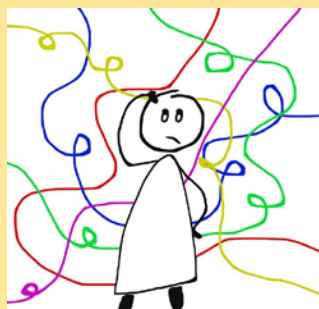
Equipo de trabajo y Ratio por participantes y edades de los participantes



PEQUESUR	ZONA SUR
2 Coordinadores	2 Coordinadores
Nº de monitores/as por número y edades de los participantes	
. 1 monitor/a	Por cada 4/8 participantes menores de 4 años.
. 1 monitor/a	Por cada 8/12 participantes de 4 a 8 años.
. 1 monitor/a	Por cada 10/15 participantes de 9 a 16 años.

¡IMPORTANTE!

Cualquier modificación relativa a las altas, bajas, plazas disponibles, pagos de las cuotas, etc., tendrá que notificarse y tramitarse a través del Servicio de Acción Social. (acsocial@ucm.es)



Lista de material de uso personal para los participantes Escuelas Deportivas de Verano

PEQUESUR: de 3 a 7 años (nacidos entre 2019 y 2015)

Mochila con:

- Ropa de recambio.
- Ropa cómoda (recomendable).
- Zapatillas sin cordones (bambas, con velcro...). Es aconsejable evitar que lleven zapatillas que tengan los dedos al descubierto.
- Gorra (imprescindible).
- Crema protectora solar.
- Para la piscina: toalla, bañador, gorro y zapatillas de baño.
- Tentempié de media mañana o dinero para comprar el desayuno en la cafetería (Si las familias optan por Por la segunda opción, se les debe dar el dinero a los coordinadores de las Escuelas).



ZONA SUR: de 7 a 16 años (nacidos entre 2015 y 2006)

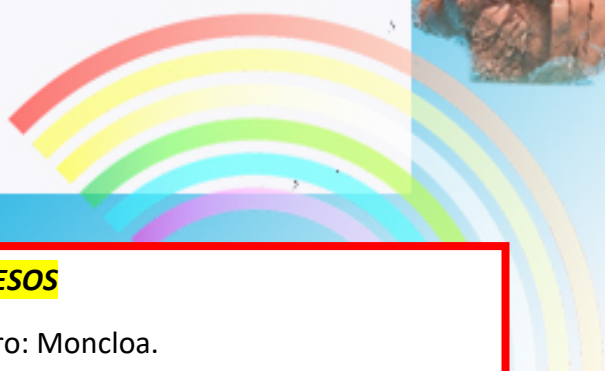
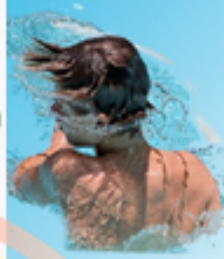
- Ropa deportiva.

Mochila con:

- Zapatillas sin cordones para los más pequeños.
- Gorra (imprescindible).
- Para la piscina de verano: toalla, bañador y zapatillas de baño.
- Crema protectora solar.
- Tentempié de media mañana. Es opcional comprar el desayuno en la cafetería.



Localización de Las Escuelas Deportivas de Verano



Escuelas Deportivas de verano

PEQUESUR Y ZONA SUR

Ambas Escuelas tienen el mismo acceso principal.

La entrada estará debidamente señalizada y el equipo de trabajo os recibirá cada día.

Dirección: Complejo deportivo "Zona Sur" UCM.

Avenida Juan de Herrera s/n

28040 Madrid.

(DISPONE DE APARCAMIENTO)

ACCESOS

Metro: Moncloa.

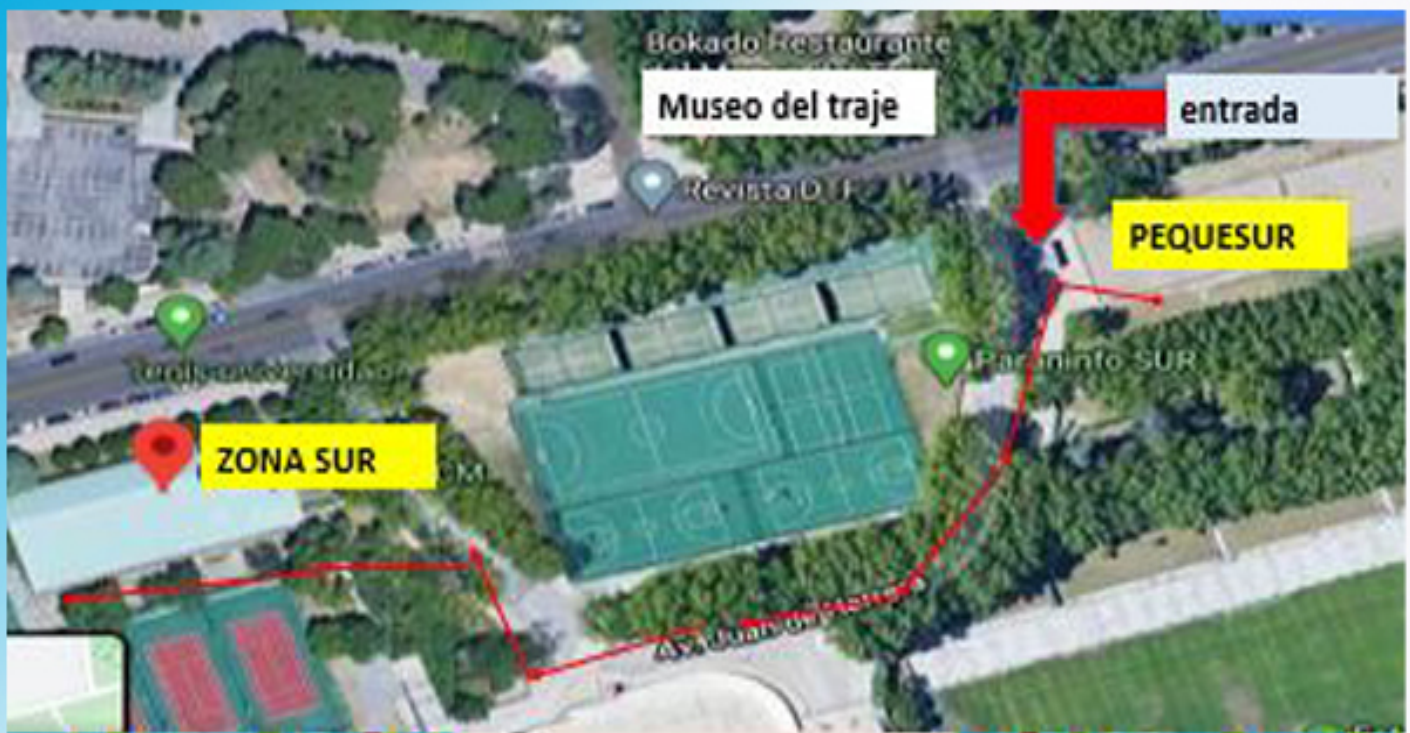
Línea 3: Villaverde Alto- Moncloa.

Línea 6: Moncloa (Circular).

Autobuses: Líneas, 46, 82, 83, 132 y 133

Frente al Museo del

Traje



Información General



**A nuestra llegada a las Escuelas
¿A quién nos dirigimos?**



Las familias cuando accedan a la Instalación a pie o en vehículos, serán recibidas por el Director de las Escuelas Deportivas de verano, que redirigirá a los participantes y familias a cada una de las entradas de las mismas.

Se ubicarán unas carpas para la recepción y salida, donde estarán situados los coordinadores del programa de actividades, que atenderán las demandas de las familias y distribuirán a los niños y niñas por edades en los diferentes grupos, atendiendo a la edad de cada participante.

La salida de la instalación se realizará en el mismo punto que la entrada.



HORARIO TIPO ESCUELAS DEPORTIVAS DE VERANO

De 7:30 h a 9:30 h: Entrada en la Escuela de Verano.

De 9:30 h a 10:30 h: Deportes y/o actividades predeportivas.

De 10:30 h a 11:00 h: Bocado.

De 11:00 h a 12:00 h: Piscina.

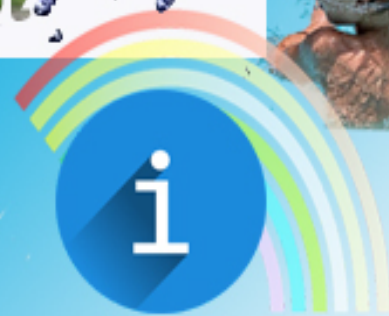
De 12:00 h a 13:00 h: Talleres.

De 13:00 h a 14:00 h: Juegos-Deportes.

De 14:00 h a 16:00 h: Salida o uso del servicio de comedor.



Información General Servicio de Comedor



SERVICIO DE COMEDOR (OPCIONAL)

Los precios de los menús, son independientes del coste de la Escuela Deportiva de Verano

Las familias, pueden apuntar a los niñ@s al servicio de comedor, en los periodos íntegros en los que estén inscritos o bien días sueltos, comunicándoselo diariamente a los coordinadores cuando acudan a la actividad.

PRECIO: 6 €

Se dispondrá de material adicional didáctico destinado a los intervalos entre la hora de la comida y la salida de los participantes.

Director y Coordinadores de las Escuelas Deportivas de Verano

Si deseas consultar
información de las Escuelas
deportivas de verano
ponte en contacto con

DIRECCIÓN Y COORDINACIÓN

ESCUELAS PEQUESUR

Tomás González. Tfno. 616799350

Alicia Arcos. Tfno. 630201853

alicia@ociogim.com

ESCUELA ZONA SUR

Miguel Moratilla. Tfno.: 699998232

miguel@ociogim.com

Tomás González. Tfno. 616799350

tomas@ociogim.com



Precio de Las Escuelas Deportivas de Verano

	Deportivas
Modalidad A	40 €
*Familia Numerosa Modalidad A	30 €
Modalidad B	80 €

*Se aplicará una reducción adicional a las familias numerosas que así lo acrediten, solamente para los hijos e hijas incluidos en la modalidad A.